

**CÔNG TY CỔ PHẦN SẢN XUẤT THƯƠNG MẠI
VÀ ĐẦU TƯ THUẬN ĐẠT**



**GIỚI THIỆU HỒ SƠ NĂNG LỰC
CÔNG TY THUẬN ĐẠT**



PHẦN 1: GIỚI THIỆU

PHẦN 2: LĨNH VỰC HOẠT ĐỘNG KINH DOANH

1. SẢN XUẤT GIA CÔNG CƠ KHÍ
2. SẢN XUẤT TỦ BẢNG ĐIỆN
3. XÂY LẮP CÔNG TRÌNH ĐƯỜNG DÂY VÀ TBA ĐẾN 110KV
4. TƯ VẤN THIẾT KẾ, TƯ VẤN GIÁM SÁT ĐƯỜNG DÂY VÀ TBA ĐẾN 110KV

PHẦN 3: GIÁ TRỊ, TẦM NHÌN, CAM KẾT, VÀ NGUỒN NHÂN LỰC

PHẦN 4: CÁC DỰ ÁN TIÊU BIỂU

PHẦN 5: KHÁCH HÀNG

Phần 1

GIỚI THIỆU VỀ CÔNG TY THUẬN ĐẠT

THUAN DAT - PCI JSC Không ngừng nâng cao chất lượng sản phẩm, nguồn nhân lực, đổi mới công nghệ, hoàn thiện quy trình sản xuất, quản lý và xây lắp công trình điện.

Công ty cổ phần sản xuất thương mại và đầu tư Thuận Đạt có gần 60 cán bộ quản lý, cán bộ kỹ thuật, công nhân có trình độ cao, sáng tạo và có trách nhiệm. Công ty hiện đang hoạt động theo mô hình 02 phòng ban phối hợp chặt chẽ với 02 đội sản xuất và 01 xây lắp công trình điện. Nhờ mô hình này, các hoạt động sản xuất và xây lắp công trình được thông suốt, đảm bảo tiến độ và kiểm soát chất lượng tốt nhất cho mỗi công trình, mỗi dự án.

THUAN DAT – PCI JSC được thừa kế và phát huy tốt nhất khả năng, năng lực và trình độ của các cán bộ kỹ thuật có trình độ cao. Công ty hiện đang sở hữu hệ thống máy móc, phương tiện sản xuất và thi công đồng bộ, hiện đại. Trong quá trình phát triển công ty vẫn không ngừng nâng cao chất lượng nguồn nhân lực, chú trọng đầu tư, đổi mới công nghệ, hoàn thiện quy trình sản xuất, quản lý và thi công. Nhờ vậy THUAN DAT – PCI JSC hoàn toàn chủ động triển khai sản xuất và phối hợp với các doanh nghiệp khác thực hiện đồng thời nhiều dự án.

Năm 2015 THUAN DAT – PCI JSC đã đầu tư nhà máy sản xuất, gia công các thiết bị điện và cơ khí lên đến 22.666 m² tại cụm công nghiệp Quang Vinh, huyện Ân Thi, tỉnh Hưng Yên. Nhà xưởng diện tích 10.000m², với cơ sở vật chất, nguồn nhân lực chất lượng cao, chúng tôi tự tin đảm ứng được đầy đủ các yêu cầu khắt khe nhất liên quan đến sản xuất các thiết bị điện và cơ khí cũng như xây lắp công trình điện.

Đến với chúng tôi, Quý khách hàng sẽ được:

- Yên tâm về chất lượng.
- Dịch vụ hậu mãi chu đáo.
- Chi phí tối ưu.

Chúng tôi, với độ ngũ kỹ sư trẻ năng động giàu kinh nghiệm, công nhân lành nghề cũng như đội ngũ cán bộ quản lý chuyên nghiệp sẽ làm hài lòng Quý khách hàng.



Xin chân thành cảm ơn và rất vui được hợp tác cùng quý vị!



Phần 2

LĨNH VỰC HOẠT ĐỘNG KINH DOANH

- ① SẢN XUẤT GIA CÔNG CƠ KHÍ

- ② SẢN XUẤT TỦ BẢNG ĐIỆN

- ③ XÂY LẮP CÔNG TRÌNH ĐƯỜNG DÂY VÀ TBA ĐẾN 110KV

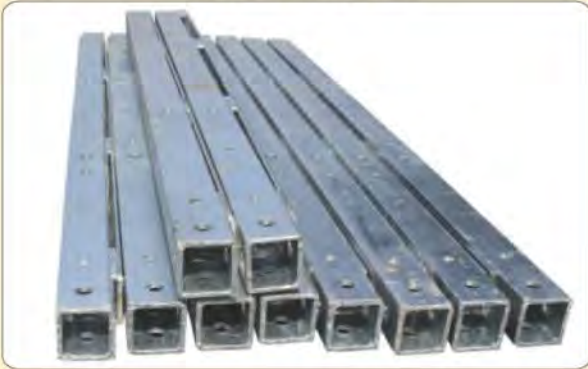
- ④ TƯ VẤN THIẾT KẾ, TƯ VẤN GIÁM SÁT ĐƯỜNG DÂY VÀ TBA ĐẾN 110KV

1 SẢN XUẤT GIA CÔNG CƠ KHÍ

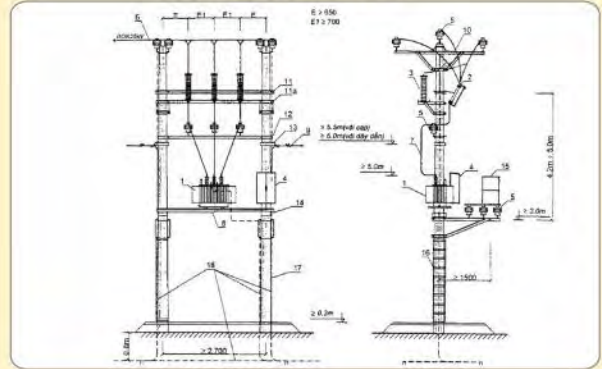
SẢN XUẤT XÀ ĐƯỜNG DÂY VÀ TRẠM BIẾN ÁP

Là sản phẩm chủ lực của công ty. Với nhiều năm kinh nghiệm chúng tôi đã phát triển hệ thống khách hàng rộng khắp các tỉnh. Chúng tôi sẵn sàng đưa ra các ý kiến tư vấn để sản phẩm phù hợp với thực tế, dễ dàng lắp đặt. Được nhiều khách hàng đánh giá cao.

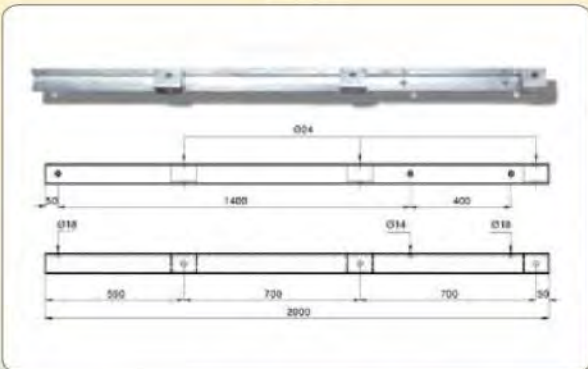
Xà thép đường dây



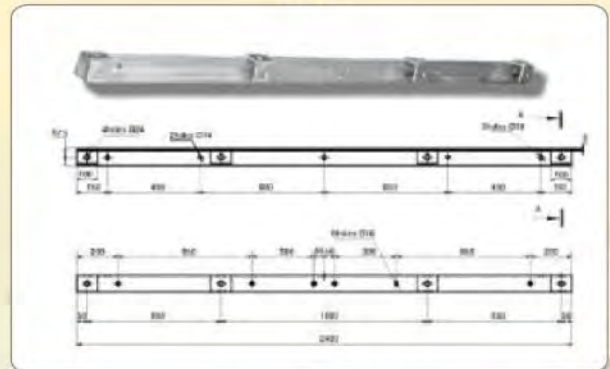
Xà trạm biến áp



Xà lệch



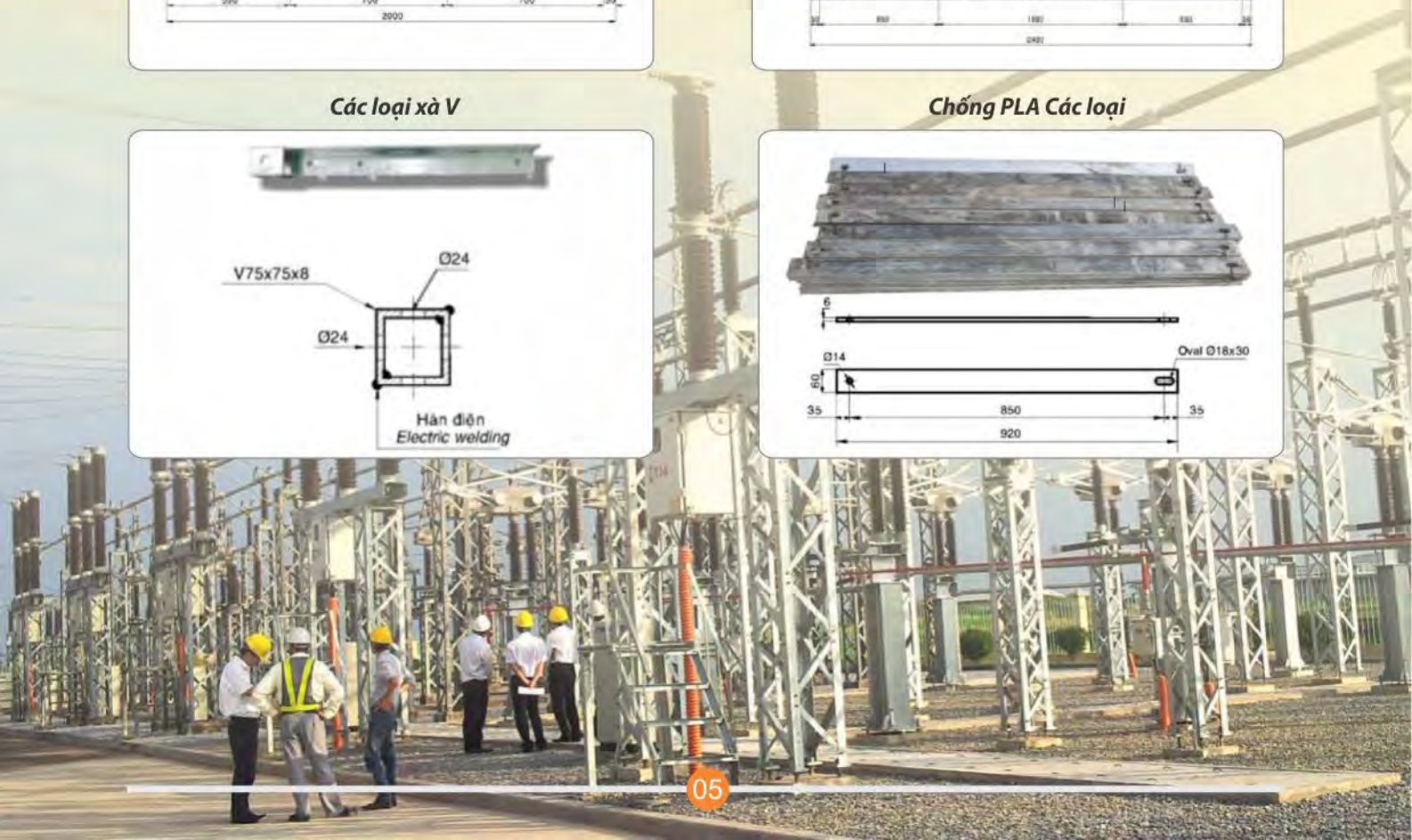
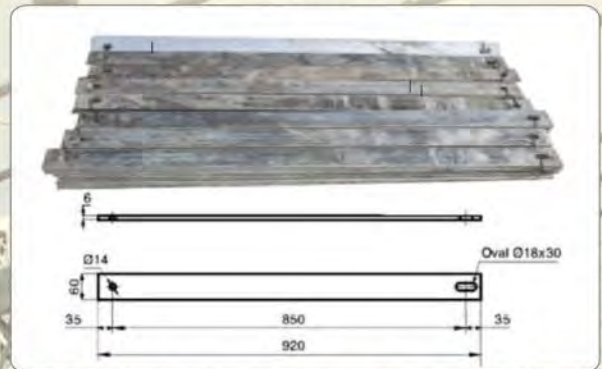
Xà cân



Các loại xà V

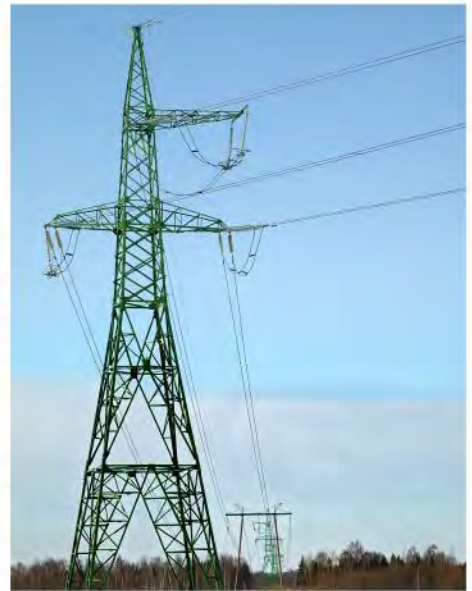


Chống PLA Các loại



Yếu tố kiên quyết giúp đảm bảo chất lượng trong chế tạo cột thép là quá trình dự, kiểm tra bản vẽ trên máy trước khi chế tạo và lắp dựng thử để sửa chữa sai sót nếu có. Cuối cùng là bước đóng kiện khi giao hàng để đảm bảo sản phẩm đến tay khách hàng là đồng bộ. Các loại cột thép đường dây 110KV, 220KV chúng tôi đưa đến khách hàng luôn đảm bảo lắp đặt nhanh chóng, chính xác.

Chế tạo cột thép đường dây 110KV



Chế tạo cột thép đường dây 220KV



Đặc điểm chung

Tủ điện phân phối tổng (MSB) được sử dụng trong các mạng điện hạ thế và là thành phần quan trọng nhất trong mạng phân phối điện.

Tủ điện MSB được lắp đặt tại phòng kỹ thuật điện tổng của các công trình công nghiệp như nhà máy, xưởng công nghiệp, trung tâm thương mại, cao ốc văn phòng, chung cư, bệnh viện, trường học, cảng, sân bay...

Tủ điện MSB do THUẬN ĐẠT sản xuất được thiết kế module hóa, gồm nhiều ngăn, mỗi ngăn theo một chức năng riêng biệt như: ngăn chứa ACB hoặc MCCC tổng, ngăn chứa MCCB tải, ngăn chứa thanh đồng, ngăn đo điểm chống tổn thất...

Tủ MSB có thể được thiết kế để kéo ra kéo vào được (Draw Out), để vận hành thuận lợi và an toàn nhất. Do đó có thể thay thế thiết bị nhanh chóng mà không cần phải ngắt nguồn điện.

Tủ MSB của THUẬN ĐẠT đáp ứng được các thông số và yêu cầu về cơ và điện. Các thiết bị đóng cắt, thanh cái, hệ thống giá đỡ được bố trí một cách hợp lý và thuận lợi cho việc vận chuyển, đấu nối, vận hành và phát triển mở rộng.



Thông số kỹ thuật

Specification (Unit: mm)

| STT | DANH MỤC | THÔNG SỐ KỸ THUẬT CƠ BẢN |
|-----|----------------------|---|
| 1 | Tiêu chuẩn | IEC 60439-1, IEC 60529 |
| 2 | Điện áp định mức | 220-230 / 380-415 VAC |
| 3 | Dòng cắt | 6kA - 50kA |
| 4 | Tần số | 50Hz / 60Hz |
| 5 | Dòng điện tối đa | 6300A |
| 6 | Form tủ | Form 1, 2a, 2b, 3d, 3b, 4a, 4b |
| 7 | Cấp bảo vệ (IP) | IP 43 - IP 55 |
| 8 | Độ tăng nhiệt tối đa | 50°C |
| 9 | Vật liệu | Tôn tấm nhập khẩu đảm bảo tiêu chuẩn công nghiệp JIS G3302 (Nhật Bản), En 10142 (Châu Âu) và ASTM A653/A653-08 (Mỹ) |
| 10 | Bề mặt | Mạ kẽm hoặc sơn tĩnh điện RAL 7032, RAL 7033 và các màu khác theo yêu cầu khách hàng |
| 11 | Kết cấu | - Cánh tủ: 01 lớp cánh và 02 lớp cánh theo yêu cầu kỹ thuật của khách hàng. - Vỏ tủ: Làm từ thép tấm, sơn tĩnh điện, dày 1mm - 2mm. - Phụ kiện: Mang tính ưu việt cao, đảm bảo tính kỹ thuật, mỹ thuật và tiện ích trong lắp đặt. |
| 12 | Kích thước | H - Cao (mm) 1200 - 2200 w - Rộng (mm) 600 - 1200 D - Sâu (mm) 400 - 1250 |

② SẢN XUẤT TỦ BẢNG ĐIỆN

TỦ PHÂN PHỐI DB - TỦ CHUYỂN NGUỒN TỰ ĐỘNG ATS DB Cabinet - ATS

Tủ phân phối DB

Tủ điện phân phối (DB) được sử dụng trong các mạng điện hạ thế có nhiệm vụ trung gian, lấy nguồn từ tủ phân phối tổng (MSB) cấp cho các phụ tải.

Được lắp đặt tại phòng kỹ thuật của các tầng trong tòa nhà, trung tâm thương mại, chung cư, bệnh viện... hoặc các cụm thiết bị trong nhà máy công nghiệp, cảng, sân bay...

Tủ điện DB do THUẬN ĐẠT sản xuất được thiết kế đáp ứng các thông số tiêu chuẩn về kỹ thuật, bên cạnh đó còn đáp ứng được các yếu tố khác như kích thước nhỏ gọn nhưng vẫn đảm bảo không gian cho việc bố trí thiết bị. Các mạch điện, thanh cái đồng, cầu đấu được nối và đánh số rõ ràng khoa học, đảm bảo tính kỹ thuật thẩm mỹ và an toàn tuyệt đối cho người sử dụng.

Tủ điện DB được THUẬN ĐẠT sản xuất hàng loạt theo các kích thước đã được tiêu chuẩn hóa, do đó có thể đáp ứng được mọi tiến độ và số lượng khách hàng yêu cầu



Thông số kỹ thuật

Specification (Unit: mm)

| STT | DANH MỤC | THÔNG SỐ KỸ THUẬT CƠ BẢN |
|-----|----------------------|--------------------------|
| 1 | Tiêu chuẩn | IEC 60439-1, IEC 60529 |
| 2 | Điện áp định mức | 220-230 / 380-415 VAC |
| 3 | Dòng cắt | 6kA - 50kA |
| 4 | Tần số | 50Hz / 60Hz |
| 5 | Dòng điện tối đa | 1000A |
| 6 | Cấp bảo vệ (IP) | IP 43 - IP 55 |
| 7 | Độ tăng nhiệt tối đa | 50°C |

Tủ chuyển nguồn tự động ATS

Chức năng hoạt động của tủ ATS:

* Tự động gửi tín hiệu khởi động máy khi: điện lưới mất hoàn toàn, điện lưới mất pha, điện lưới có điện áp thấp hơn giá trị cho phép (giá trị này có thể điều chỉnh được). Thời gian chuyển đổi sang nguồn máy phát là 5 - 30 giây.

* Khi điện lưới phục hồi, bộ ATS ngay lập tức chuyển phụ tải sang nguồn lưới. Máy tự động tắt sau khi chạy làm mát 1-2 phút.

* Có khả năng vận hành tự động hoặc bằng tay.

* Điều chỉnh được thời gian chuyển mạch.

* Có hệ thống đèn chỉ thị.



Thông số kỹ thuật

Specification (Unit: mm)

| STT | DANH MỤC | THÔNG SỐ KỸ THUẬT CƠ BẢN |
|-----|----------------------|--------------------------|
| 1 | Tiêu chuẩn | IEC 60439-1, IEC 60529 |
| 2 | Điện áp định mức | 220-230 / 380-415 VAC |
| 3 | Dòng cắt | 6kA - 50kA |
| 4 | Tần số | 50Hz / 60Hz |
| 5 | Dòng điện tối đa | 1000A - 6300A |
| 6 | Số cực | 3P / 4P |
| 7 | Cấp bảo vệ (IP) | IP 43 - IP 55 |
| 8 | Độ tăng nhiệt tối đa | 50°C |

② SẢN XUẤT Tủ BẢNG ĐIỆN

TỦ ĐIỆN ĐIỀU KHIỂN - NGOÀI TRỜI Control Cabinet - Out Cabinet

Tủ điện điều khiển

Ứng dụng:

Tủ điều khiển động cơ có chức năng cấp nguồn động lực cho động cơ, điều khiển chế độ khởi động, giám sát và bảo vệ động cơ, các phương thức khởi động và điều khiển tùy thuộc vào chủng loại động cơ và tùy theo yêu cầu của khách hàng như là: Khởi động trực tiếp (DQL), khởi động Sao - Tam giác (Star - Delta), khởi động mềm (Softstarer), Biến tần (Inverter). Tủ điều khiển bảo vệ động cơ khi ngắn mạch, quá tải, mất pha, quá áp hay thấp áp...

Tủ điều khiển động cơ ứng dụng trong building, văn phòng, nhà máy, khu công nghiệp cho các động cơ bơm, quạt máy nghiền, máy cắt cũng như các động cơ công suất lớn hoặc động cơ cần thay đổi tốc độ, lưu lượng. Cụ thể như: điều khiển bơm dinh hoạt, bơm cứu hỏa, bơm tăng áp, đài phun nước, quạt thông gió tầng hầm, quạt hút khói cầu thang...



Thông số kỹ thuật

Specification (Unit: mm)

| STT | DANH MỤC | THÔNG SỐ KỸ THUẬT CƠ BẢN |
|-----|----------------------|--------------------------|
| 1 | Tiêu chuẩn | IEC 60439-1, IEC 60529 |
| 2 | Điện áp định mức | 220-230 / 380-415 VAC |
| 3 | Dòng cắt | 6kA - 50kA |
| 4 | Tần số | 50Hz / 60Hz |
| 5 | Dòng điện tối đa | 1200A |
| 6 | Công suất động cơ | 1,5 KW - 630 KW |
| 7 | Cấp bảo vệ (IP) | IP 43 - IP 55 |
| 8 | Độ tăng nhiệt tối đa | 50°C |

Tủ điện ngoài trời

Ứng dụng:

Tủ điện ngoài trời được sử dụng trong mạng phân phối điện, điều khiển động cơ làm việc độc lập hoặc theo quy trình công nghệ. Tủ có thể vận hành bằng tay hoặc tự động.

Phạm vi lắp đặt tại các cụm thiết bị ngoài trời trong các nhà máy công nghiệp, khu đô thị, công viên, cầu cảng, sân bay, các trạm điện hạ thế...



Thông số kỹ thuật

Specification (Unit: mm)

| STT | DANH MỤC | THÔNG SỐ KỸ THUẬT CƠ BẢN |
|-----|----------------------|--------------------------|
| 1 | Tiêu chuẩn | IEC 60439-1 |
| 2 | Điện áp định mức | 220-230 / 380-415 VAC |
| 3 | Tần số | 50Hz / 60Hz |
| 4 | Dòng điện tối đa | 6300A |
| 5 | Cấp bảo vệ (IP) | IP 54 |
| 6 | Độ tăng nhiệt tối đa | 50°C |

② SẢN XUẤT TỦ BẢNG ĐIỆN

TRẠM KIOSK Kiosk

Trạm KIOSK

Ưu điểm:

- An toàn
- Mỹ quan
- Tiết kiệm không gian
- Dễ vận hành, bảo trì, bảo dưỡng, di chuyển, hiệu quả về đầu tư

Đặc điểm chung:

- An toàn và tiết kiệm không gian
- Thiết kế dạng khối, sử dụng các thiết bị tiên tiến mang lại hiệu quả cao
- Điện áp định mức đến 36KV
- Công suất tối đa đến 1600KVA
- Cấp độ bảo vệ: Ip43, sẽ đáp ứng tiêu chuẩn Ip54 nếu khách hàng yêu cầu
- Nhiều chọn lựa và dễ mở rộng
- Bảo vệ bằng cầu chì hoặc máy cắt
- Tiết kiệm chi phí



Thông số kỹ thuật

Specification (Unit: mm)

1. Vỏ trạm: IEC 1330
2. Thiết bị đóng cắt trung thế: IEC 298. Trạm kiosk THUẬN ĐẠT lắp đặt tủ đóng cắt hợp bộ của các hãng sản xuất ABB, Schneider.
3. Máy biến áp: IEC 76. Trạm kiosk THUẬN ĐẠT sử dụng các hãng sản xuất ABB, THIBIDI với dải công suất đến 1500KVA, điện áp đến 35KV
4. Thiết bị đóng cắt hạ thế: IEC 947-2, IEC 298

3 XÂY LẮP CÔNG TRÌNH ĐIỆN

XÂY LẮP CÔNG TRÌNH ĐƯỜNG DÂY VÀ TBA ĐẾN 110KV
TƯ VẤN THIẾT KẾ, TƯ VẤN GIÁM SÁT
CÁC CÔNG TRÌNH ĐƯỜNG DÂY VÀ TBA ĐẾN 110KV

Với cơ sở kiến thức và kinh nghiệm cung cấp thiết bị điện và kỹ thuật trong các ngành điện. Chúng tôi cung cấp đến khách hàng một giải pháp tổng thể trong hệ thống phân phối điện, điều khiển và tự động hóa công nghiệp bao gồm:

● Xây lắp công trình đường dây và TBA đến 110kV



● Tư vấn thiết kế, tư vấn giám sát các công trình đường dây và TBA đến 110kV

Với đội ngũ nhân sự chuyên nghiệp và nhiều năm kinh nghiệm, chúng tôi đã thực hiện thành công nhiều dự án.





Phần 3

GIÁ TRỊ TÂM NHÌN CAM KẾT, VÀ NGUỒN NHÂN LỰC

- ① GIÁ TRỊ CỐT LÕI
- ② TÂM NHÌN
- ③ CAM KẾT
- ④ NGUỒN NHÂN LỰC

1 GIÁ TRỊ CỐT LÕI

Khách hàng là trọng tâm, hoạt động an toàn, chú trọng hiệu quả, rõ ràng và minh bạch.

2 TÂM NHÌN

Luôn phấn đấu không ngừng để trở thành một công ty hàng đầu về sản xuất các thiết bị điện và cơ khí cũng như xây lắp công trình điện

3 CAM KẾT

Cam kết đảm bảo "Chất lượng - Tiến độ - An toàn - Chi phí tối ưu - Dịch vụ hậu mãi chu đáo" cho mỗi công trình.

4 NGUỒN NHÂN LỰC

| STT | chức danh | Số lượng | trình độ | Kinh nghiệm |
|-------------------------------------|---|----------|-------------------------|-------------|
| CÁN BỘ QUẢN LÝ VÀ KINH DOANH | | | | |
| 1 | Giám đốc điều hành | 1 | Đại học | >15 năm |
| 2 | Phó giám đốc sản xuất | 1 | Đại học | >10 năm |
| 3 | Phó giám đốc xây lắp công trình | 1 | Đại học | >15 năm |
| 4 | Kế toán trưởng | 1 | Đại học | >10 năm |
| 5 | Nhân viên kế toán | 4 | 02 Đại học, 02 Cao đẳng | >5 năm |
| 6 | Nhân viên kinh doanh | 3 | Cao đẳng | 3-5 năm |
| ĐỘI SẢN XUẤT | | | | |
| 1 | Đội trưởng sản xuất | 2 | Đại học | >12 năm |
| 2 | Thợ hàn | 15 | Trung cấp | 3-10 năm |
| 3 | Thợ tiện | 2 | Trung cấp | 2-3 năm |
| 4 | Thợ cắt, đột, chấn | 6 | Trung cấp | 3-6 năm |
| 5 | Thợ phụ | 12 | -- | 1-5 năm |
| ĐỘI XÂY LẮP CÔNG TRÌNH ĐIỆN | | | | |
| 1 | Đội trưởng thi công xây lắp | 1 | Đại học | >10 năm |
| 2 | Kỹ sư điện (GS kỹ thuật xây dựng hiện trường, GS an toàn và vật tư công trường) | 2 | Đại học | >7 năm |
| 3 | Kỹ sư xây dựng (GS kỹ thuật xây dựng hiện trường) | 1 | Đại học | >5 năm |
| 4 | Đội thi công | 15-18 | 6 CNKT, 9-12 lao động | 2-15 năm |



Phần 3

CÁC DỰ ÁN TIÊU BIỂU TÍNH ĐẾN THÁNG 8 NĂM 2016

| STT | Tên dự án | Hạng mục công việc | Chủ đầu tư | Giá trị hợp đồng (VNĐ) |
|-----|--|--|---|---|
| 1 | Gia công giá đỡ VTTB thuộc hạng mục: Sàng lọc, sắp xếp VTTB trong kho công ty và các Điện lực, phân xưởng SCTB và XLD | Gia công các giá đỡ vật tư thiết bị | <i>Công ty điện lực Hưng Yên</i> | 943.350.639 |
| | CQT GD1 năm 2016 khu vực huyện Kim Động và Ân Thi tỉnh Hưng Yên | Gia công xà đường dây và TBA mạ kẽm nhúng nóng. | | 495.822.144 |
| | CQT GD1 năm 2016 khu vực huyện Ân Thi tỉnh Hưng Yên | | | 254.808.143 |
| | CQT GD1 năm 2016 khu vực huyện Tiên Nữ, Phù Cừ tỉnh Hưng Yên | | | 669.259.300 |
| | CQT GD1 năm 2016 khu vực Bắc Khoái Châu tỉnh Hưng Yên | | | 431.181.101 |
| | ĐZ 0,4kV sau TBA 400kVA-35/0,4kV Yên Phú 1 – Yên Mỹ | | | Gia công xà đường dây và TBA mạ kẽm nhúng nóng. |
| 2 | Khảo sát, lập thiết kế kỹ thuật thi công tổng dự toán và thực hiện cung cấp vật tư – thiết bị thi công công trình điện: Xuất tuyến 22kV cấp điện cho các trạm biến áp hiện có. | <ul style="list-style-type: none"> * Xây dựng mới 550m đường dây trên không 22kV (Vượt đường sắt Hà Nội – Hải Phòng), dây dẫn loại AC-150. * Xây dựng mới 3100m đường cáp ngầm 24kV sử dụng cáp ngầm loại Cu/XLPE/PVC/DSTA/PVC Water 3x300sqmm -24kV (có chống thấm dọc) * Lắp đặt mới 01 khối tủ máy cắt RMU 24kV trong ngăn tủ trung thế 24kV của trạm biến áp gồm: 01 tủ máy cắt 24kV-630A, 04 tủ cầu dao phụ tải 24kV-630A * Thu hồi cáp ngầm 24kV, kéo dài đầu nối vào cáp ngầm 24kV hiện có cấp điện cho trạm biến áp * Đầu nối hoàn thiện các trạm biến áp hiện có vào xuất tuyến 22kV mới (các trạm biến áp hiện có được cấp điện bằng 01 đường dây 22kV riêng biệt). | <i>Công ty cổ phần Hyundai Aluminum Vina</i> | 12.220.000.000 |
| 3 | Cung cấp vật tư, thiết bị và lắp đặt TBA 3200KVA-22/0,4kV | <ul style="list-style-type: none"> - Xây dựng mới "Đường dây 22kV và trạm biến áp 3200KVA-22/0,4kV: Nhà máy sản xuất Thức ăn chăn nuôi Hòa Phát" - Hưng Yên tại đường A2- khu A- KCN Phố Nối A- Xã Lạc Hồng- Huyện Văn Lâm- tỉnh Hưng Yên theo thiết kế được duyệt. - Làm việc với Điện lực để hoàn thiện toàn bộ hồ sơ của công trình. | <i>Công ty TNHH MTV Thương mại và SX thức ăn chăn nuôi Hoà Phát</i> | 3.080.000.000 |
| 4 | Cung cấp vật tư, thiết bị và lắp đặt TBA | Nâng công suất trạm biến áp từ (2x1000)kVA-22/0,4kV lên (1500+1000)kVA-22/0,4kV; cải tạo thay thế dây dẫn trần bằng dây cáp bọc cách điện 24kV và xây dựng mới TBA 1000kVA-22/0,4kV (sử dụng máy biến áp 1000kVA-22/0,4kV hiện có sau khi nâng công suất), và cải tạo di chuyển 02 khối tủ điện hạ thế 0,4kV-1600A sang nhà phân phối mới | <i>Chi nhánh công ty TNHH Ông Thép Hoà Phát</i> | 2.650.000.000 |

| STT | Tên dự án | Hạng mục công việc | Chủ đầu tư | Giá trị hợp đồng (VNĐ) |
|-----|---|---|---|---|
| 5 | Đường cáp ngầm 22kV & TBA (2x2500+320)kVA-22/0,4kV | khảo sát, lập thiết kế kỹ thuật thi công - tổng dự toán và cung cấp vật tư, thực hiện thi công công trình điện: Đường cáp ngầm 22kV & TBA (2x2500+320)kVA-22/0,4kV | Công ty CP kỹ thuật Phúc Khang Hưng (Công ty TNHH Neslte Việt Nam tại KCN Thăng Long II, Huyện Mỹ Hòa, Tỉnh Hưng Yên) | 2.500.000.000 |
| 6 | Khảo sát thiết kế, cung cấp, lắp đặt, thi công đường dây và TBA | -Nâng công suất lắp đặt mới 01 MBA 4000kVA-22/0,4kV mới vào trong trạm biến áp xây 2x3000kVA-22/0,4kV hiện có; có điểm đấu nối tại tủ máy cắt 24kV hiện có trong trạm xây 2x3000kVA-22/0,4kV hiện có. -Đường cáp ngầm 24kV và 01 trạm biến áp kios 4000kVA-22/0,4kV trọn bộ mới; có điểm đấu nối tại tủ dao phụ tải 24kV trong trạm biến áp kios 3000kVA-22/0,4kV hiện có. | Chi nhánh công ty TNHH Ông Thép Hòa Phát | 6.800.000.000 |
| 7 | Đường cáp ngầm 22kV & TBA (2x2500+320)kVA-22/0,4kV. | khảo sát, lập thiết kế kỹ thuật thi công - tổng dự toán và cung cấp vật tư, thực hiện thi công một số hạng mục công trình điện: Đường cáp ngầm 22kV & TBA (2x2500+320)kVA-22/0,4kV cấp điện cho Công ty TNHH Neslte Việt Nam tại khu công nghiệp Thăng Long II, huyện Mỹ Hòa, tỉnh Hưng Yên | Công ty TNHH Neslte Việt Nam | 2.500.000.000 |
| 8 | Khảo sát, lập thiết kế kỹ thuật thi công tổng dự toán và thực hiện cung cấp vật tư - thiết bị thi công công trình điện: Đường cáp ngầm và các TBA | + Xây dựng đường cáp ngầm. + Lắp đặt các khối tủ và các TBA. | Công ty TNHH MTV Tôn Hòa Phát | Giai đoạn 1: 4,350,000,000 Giai đoạn 2: 95,000,000,000 |



KHÁCH HÀNG

Công ty Cổ phần Sản xuất Thương mại và Đầu tư Thuận đạt tự hào được hầu hết các tổ chức, doanh nghiệp lớn và khách hàng tin tưởng giao cho các dự án trọng điểm, các công trình quy mô lớn, yêu cầu kỹ thuật cao trong suốt nhiều năm qua. Chúng tôi đã, đang và sẽ sát cánh cùng khách hàng để nỗ lực hỗ trợ họ đi đến thành công.

| | | | | | | |
|--|---|--|--|--|---|--|
|  EVN NPC PC NAMDINH |  EVN NPC PC NGHEAN |  EVN NPC |  EVN NPC PC QUANGNINH |  |  EVN NPC PC THAIBINH |  |
|  EVN NPC PC THAIQUYEN |  EVN NPC PC THANHHOA |  PCC1 TL |  DTXD HIT |  EVN NPC PC VINHPHUC |  EVN NPC PC YENBAI |  EVN NPC PC HAI DUONG |
|  EVN NPC PC HANAM |  EVN NPC PC HATINH |  HÒA PHÁT GROUP |  EVN NPC PC HOABINH |  EVN NPC PC HUNGYEN |  HYUNDAI ALUMINUM | |



CÔNG TY CỔ PHẦN SẢN XUẤT THƯƠNG MẠI VÀ ĐẦU TƯ THUẬN ĐẠT

Trụ sở: 126 Chu Mạnh Trinh, Tp. Hưng Yên, tỉnh Hưng Yên

Nhà máy: Cụm công nghiệp Quang Vinh, huyện Ân Thi, tỉnh Hưng Yên

ĐT: 0321.857.888

E-mail: cokhithuandatco@gmail.com